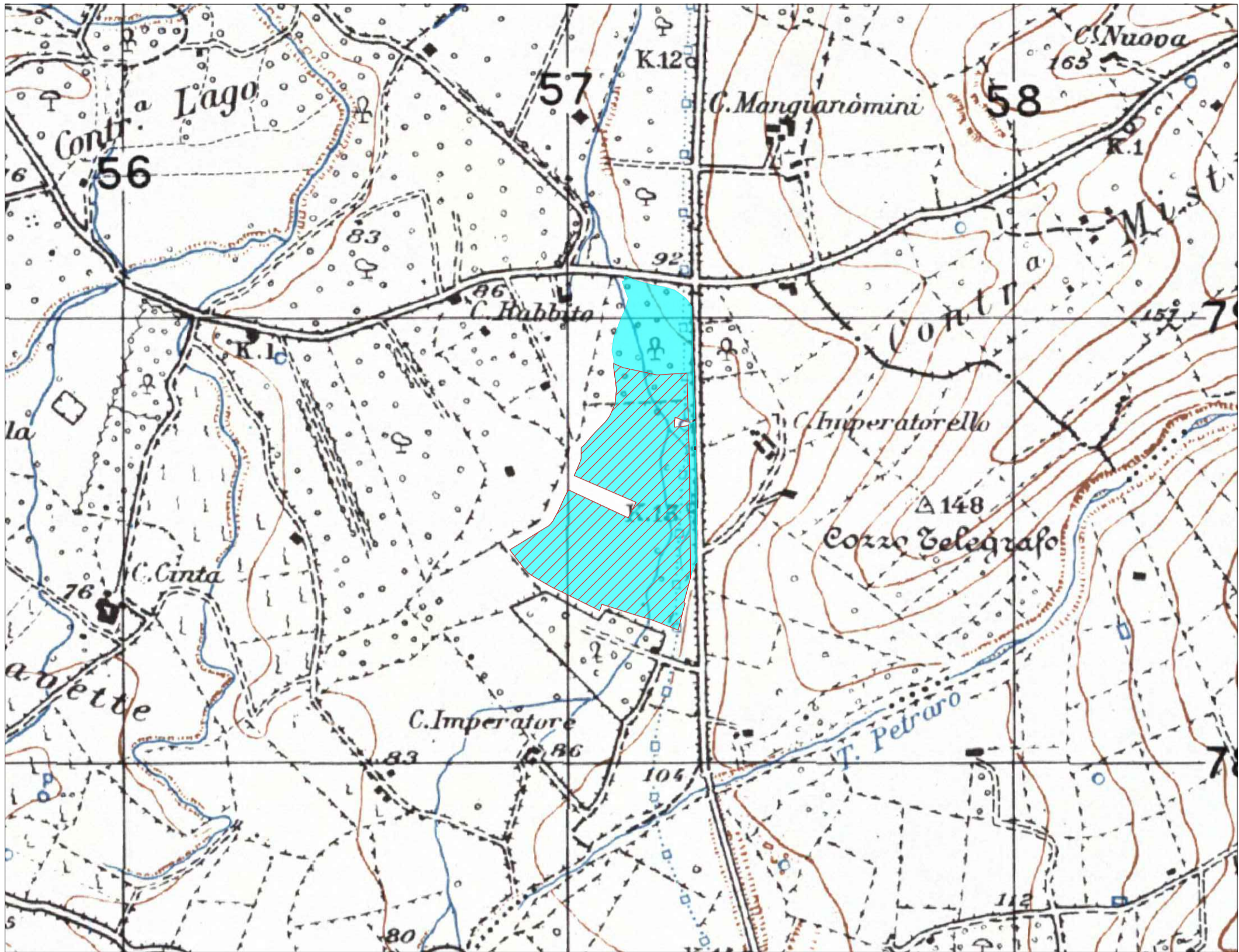
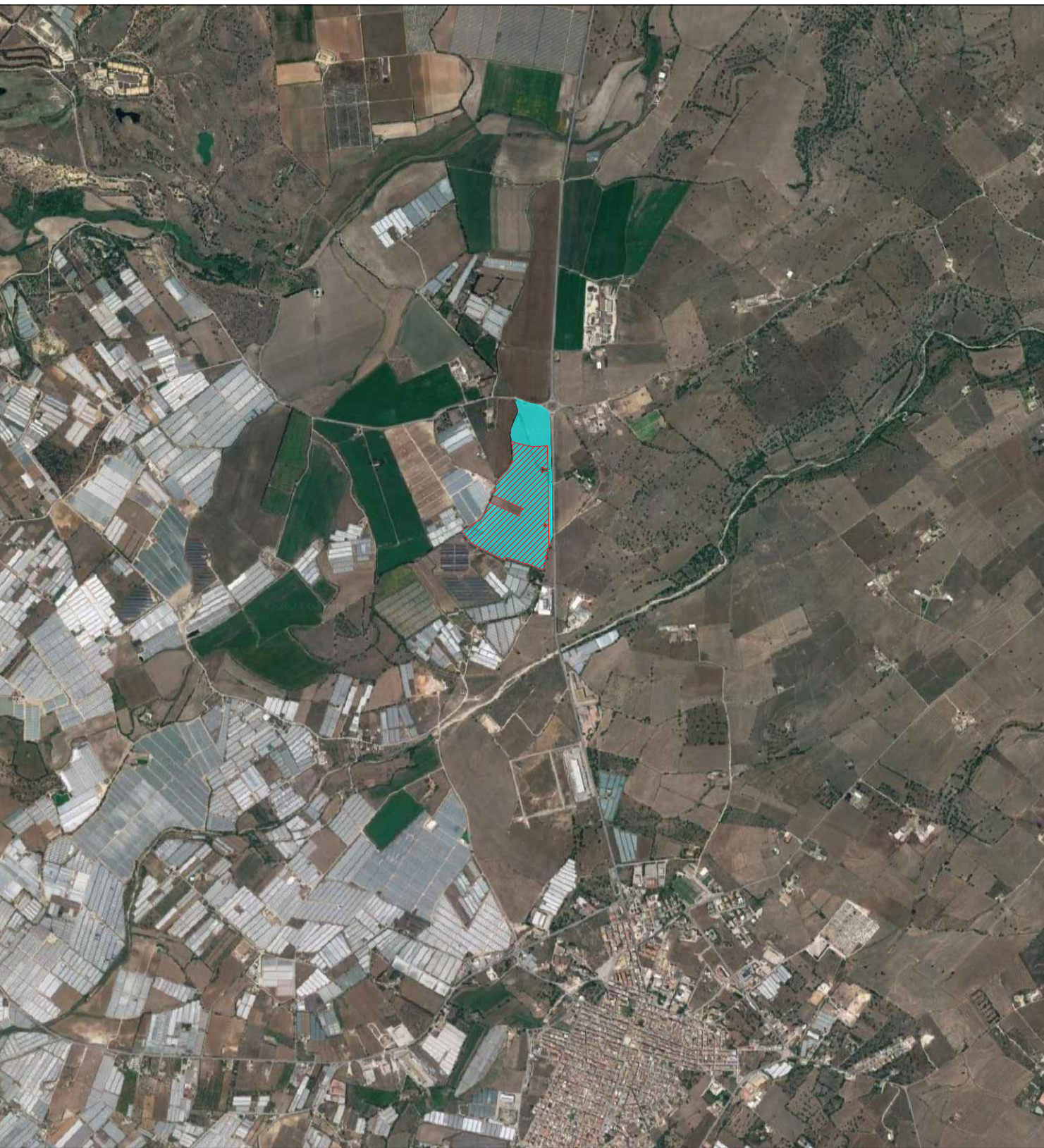


● AREA IMPIANTO FV IN PROGETTO

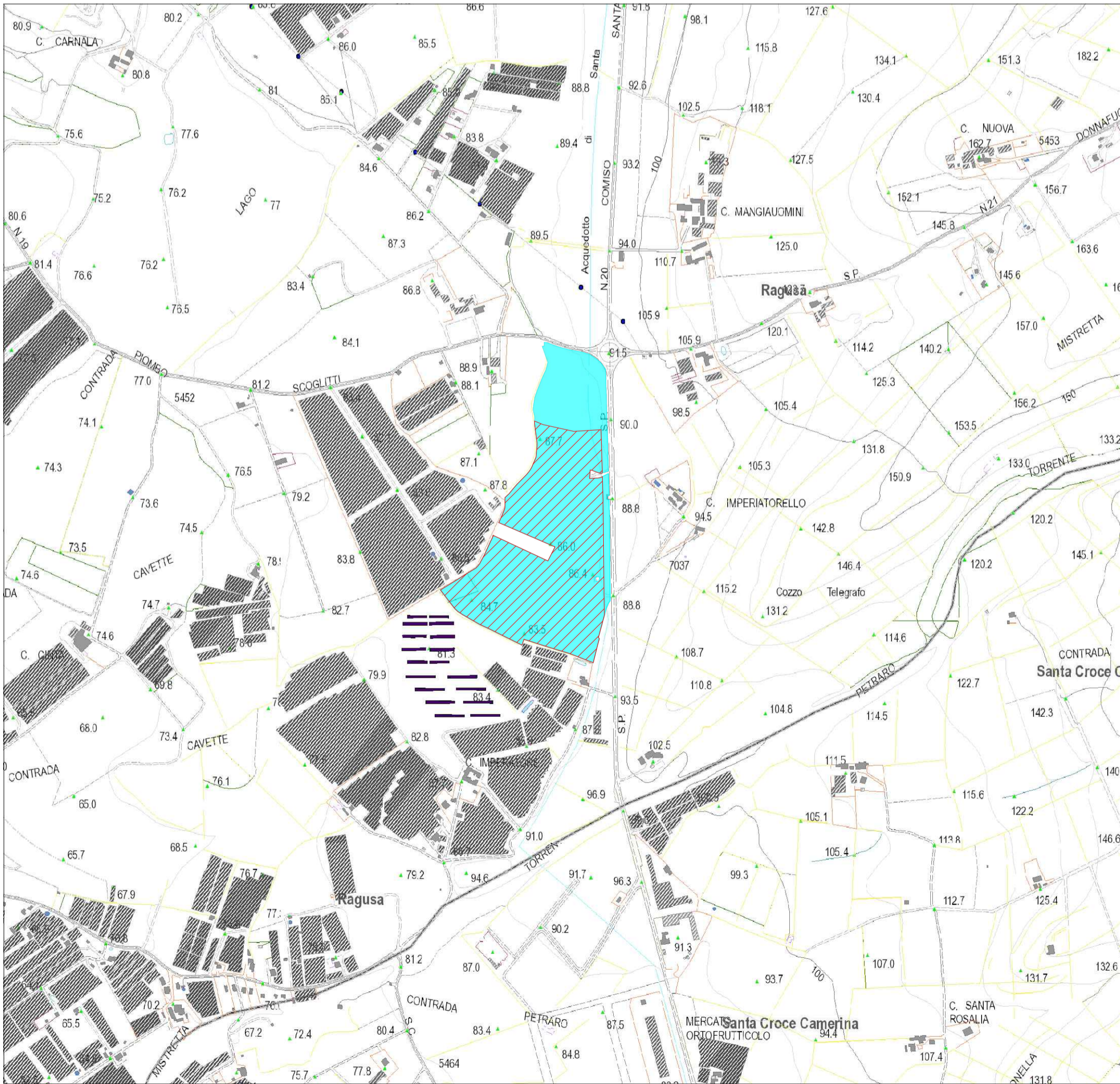
INQUADRAMENTO SU BASE REGIONALE
FUORI SCALA



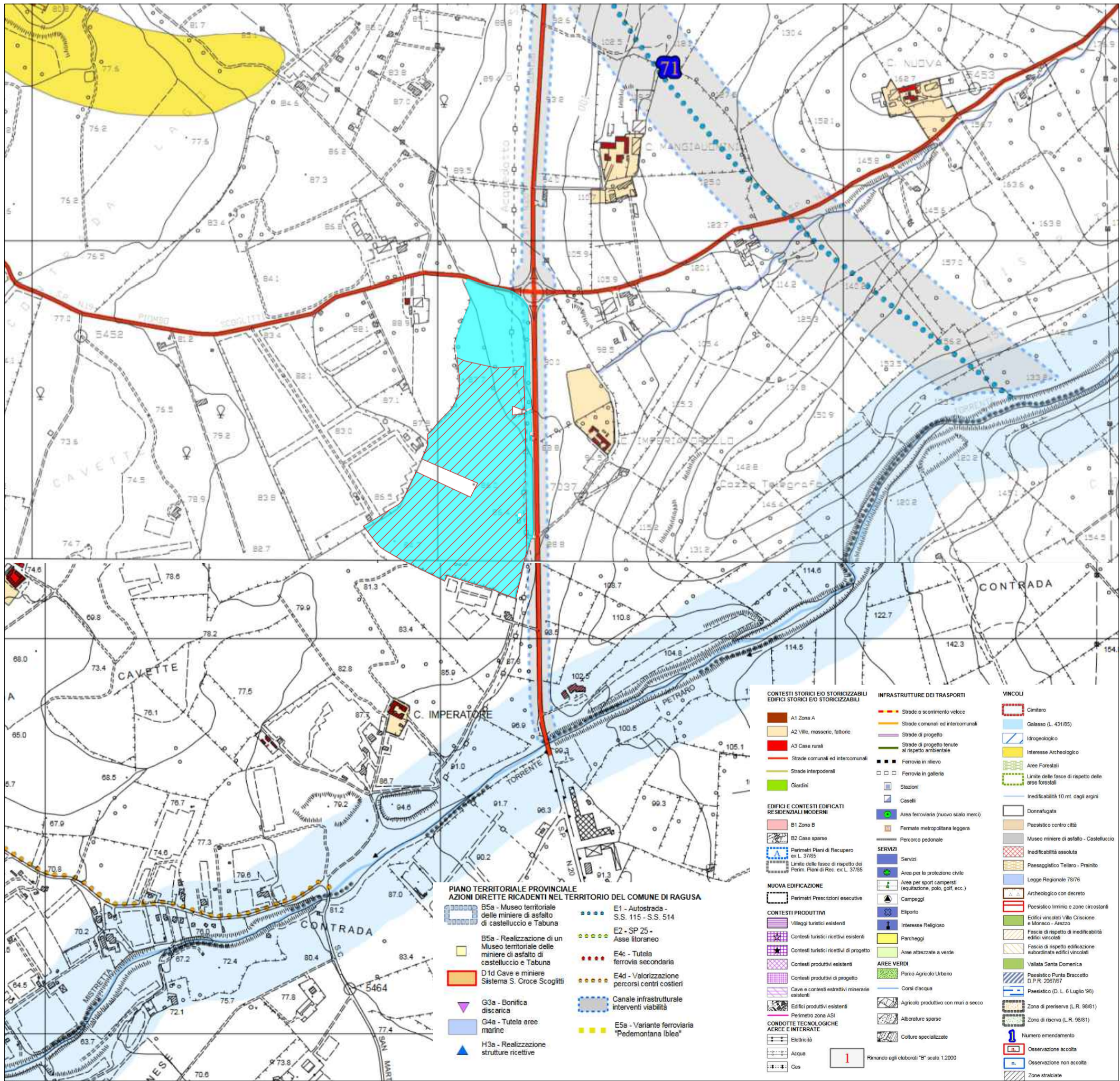
STRALCIO IGM
SCALA 1:10.000



STRALCIO ORTOFOTO
SCALA 1:25.000



STRALCIO CTR - CARTA TECNICA REGIONALE
SCALA 1:10.000



STRALCIO P.R.G. COMUNE DI RAGUSA
SCALA 1:10.000

LEGENDA	
	Area in disponibilità
	Area d'impianto

REGIONE SICILIA COMUNE DI RAGUSA (RG)			
Livello di progettazione/Level of design Progetto Definitivo			
Oggetto/Object PROGETTO HUGO Realizzazione impianto agrovoltaiico nel Comune di Ragusa (RG)			
Elaborato/Drawing Inquadramento Urbanistico			
Formato/Size A1	Scala/Scale	Varie	Codice/code CRTAVTEC005A0
	Data/Date	17/08/2023	
	Nome file/File name	CRTAVTEC005A0.pdf	
Revision 00	Date 17/08/2023	Description	Prima emissione
Commissa/Project order Progettazione Impianto Fotovoltaico			
Redatto: Ing. Vincenzo Crucillà		Approvato: Ing. Angelo Liuzzo	
			
Committente/Customer CML S.R.L. Corso Buenos Aires 54 - 20124 Milano (Mi)			
Progettazione e sviluppo/Planning and development Lambda Project di Angelo Liuzzo Via S. Cuore, 12, 97015, Modica (RG) P.IVA: 01452430885			
Project Manager: Ing. Raimondo Barone			